

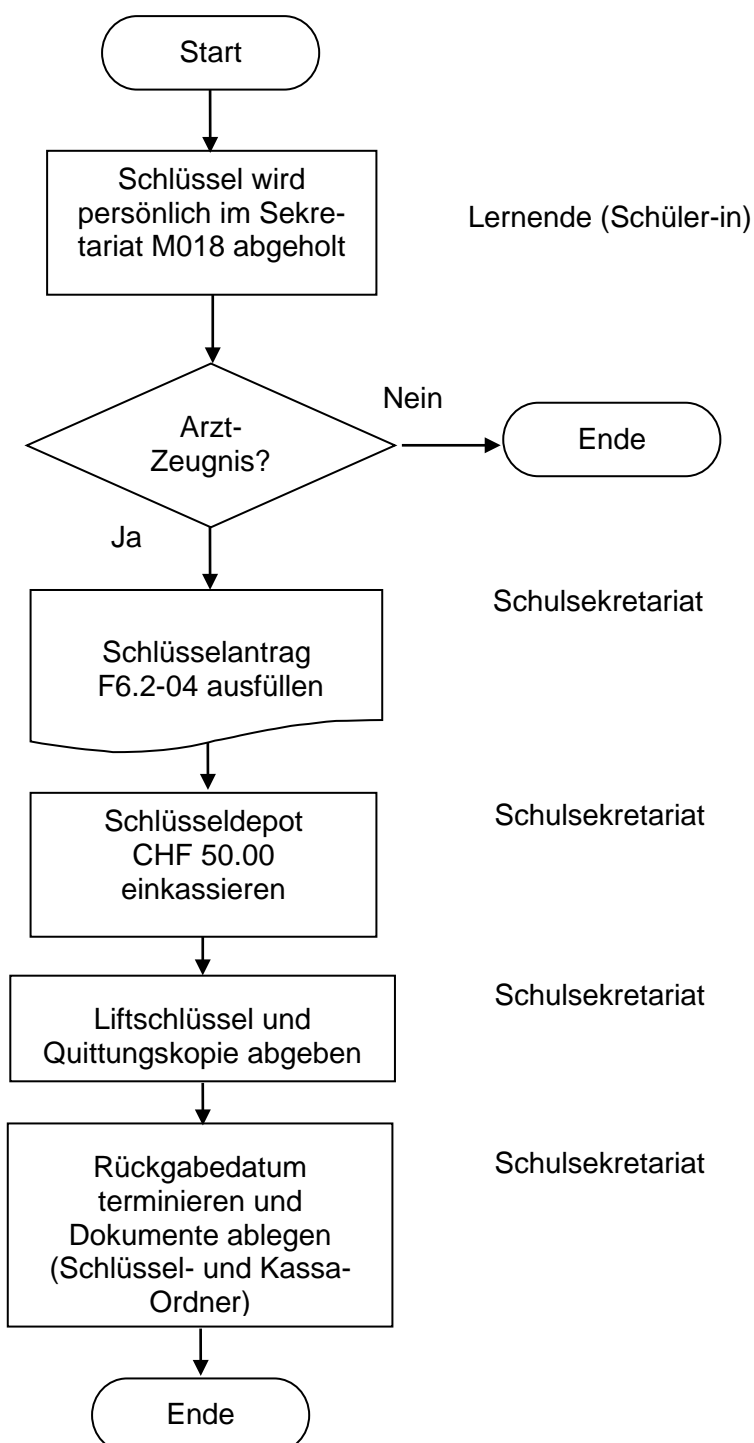


I. Zweck

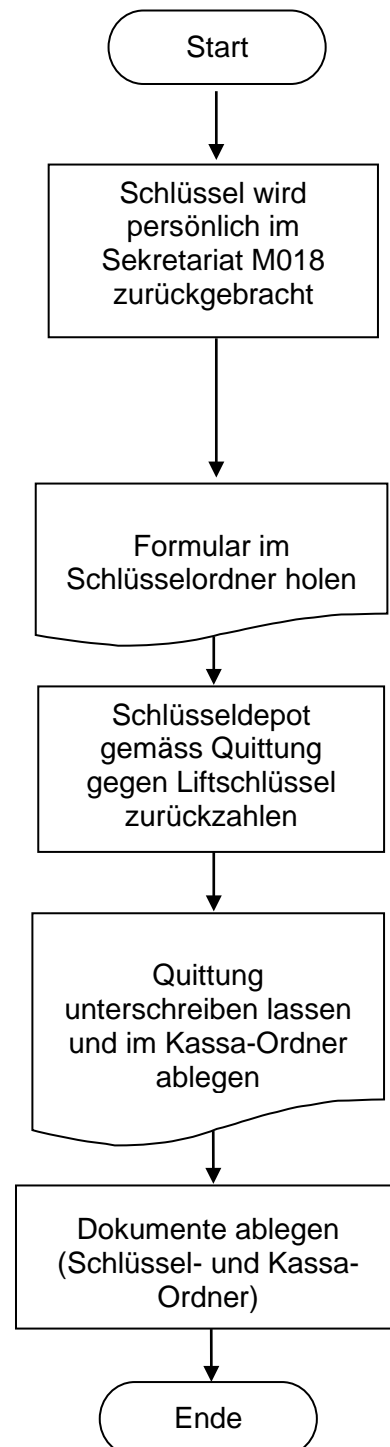
Diese Prozesse regeln die Arbeitsabläufe bei der Ab- und Rückgabe von Schlüssel an der Berufsfachschule BFS Winterthur, sowie den Aufgaben- und Verantwortungsbereich der involvierten Stellen.

II. Liftschlüssel für Lernende

Abgabe

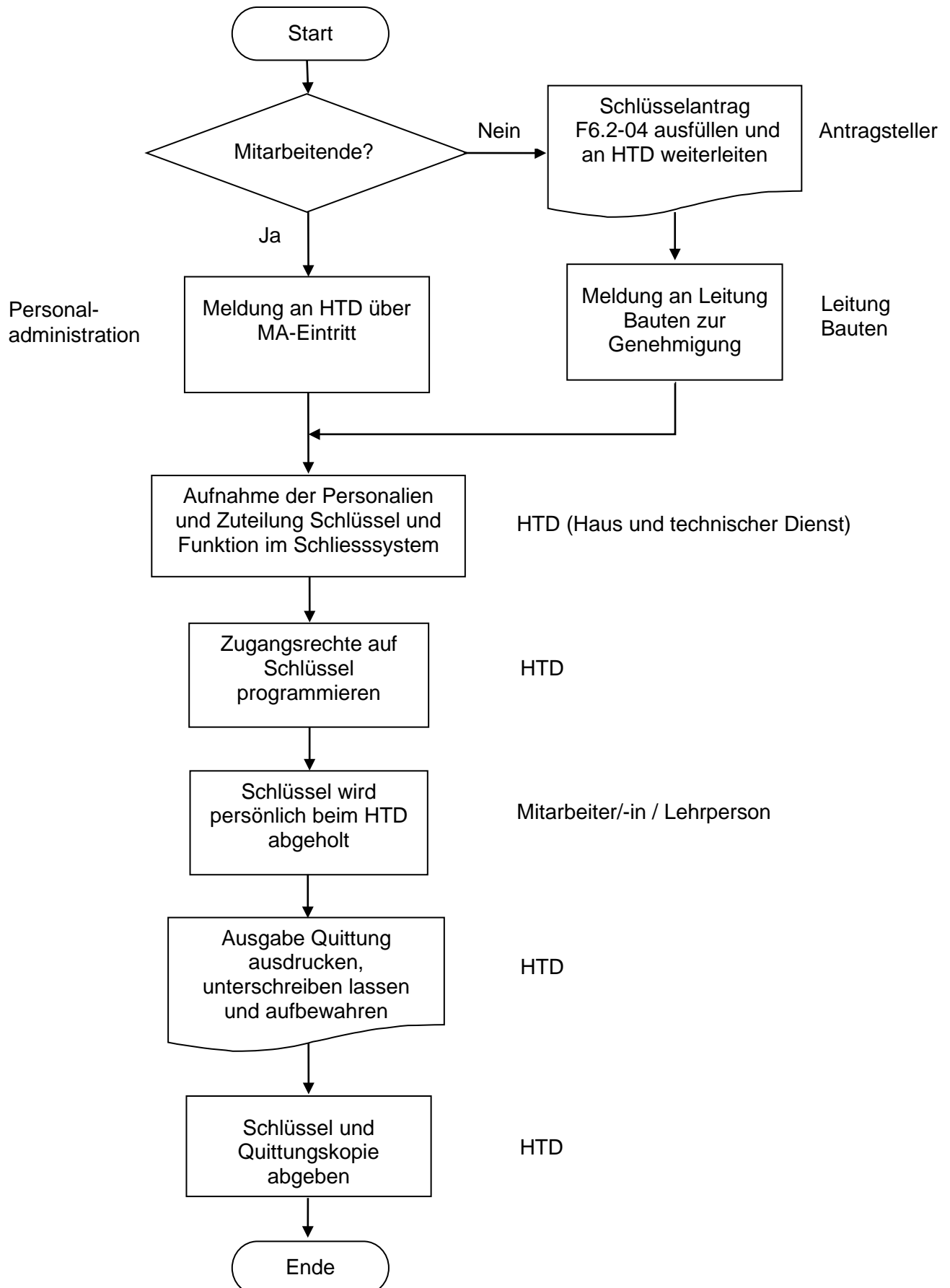


Rückgabe



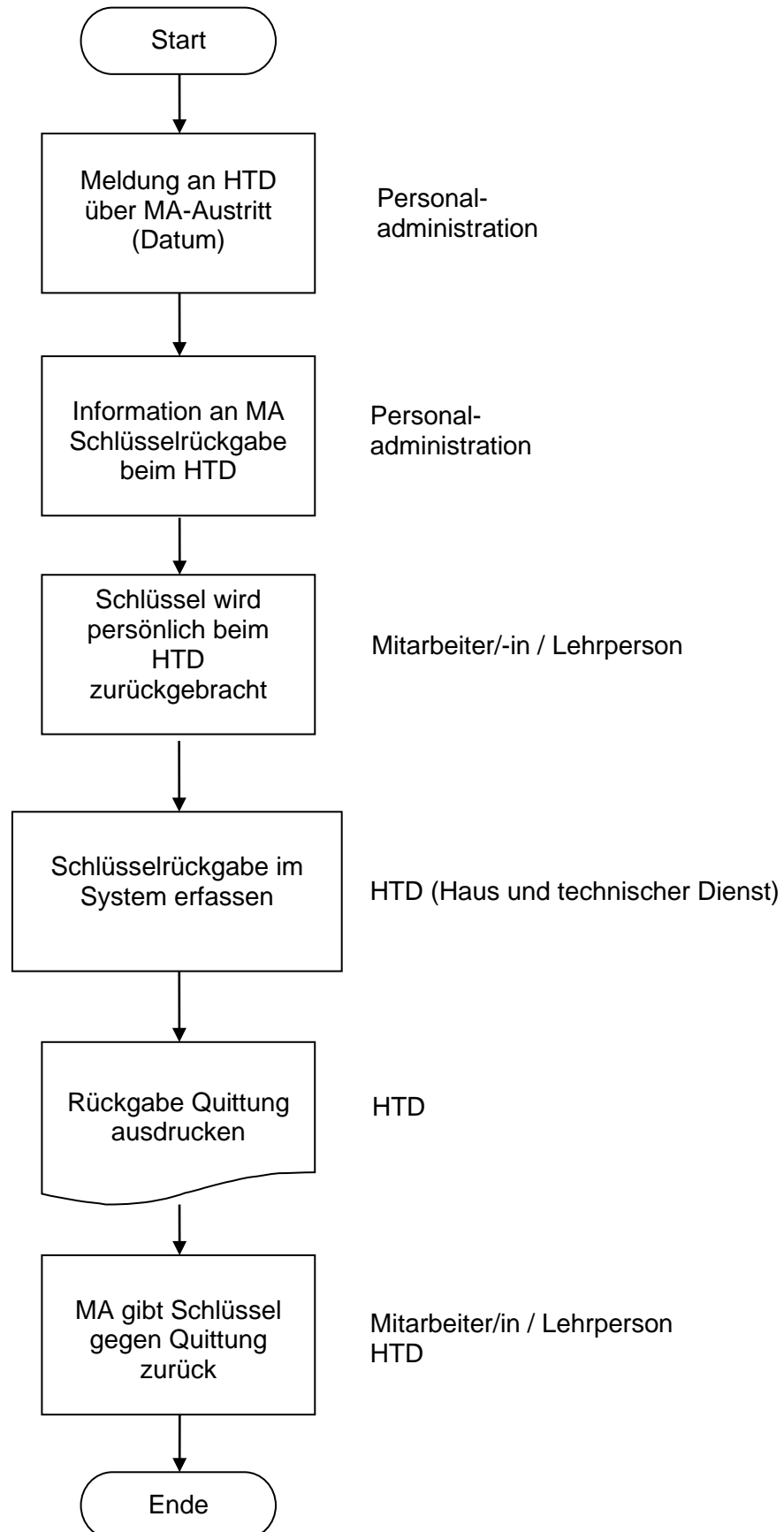


III. Schlüssel Abgabe (Eintritt)





IV. Schlüssel Rückgabe (Austritt)





V. Schlüssel-Verlust

